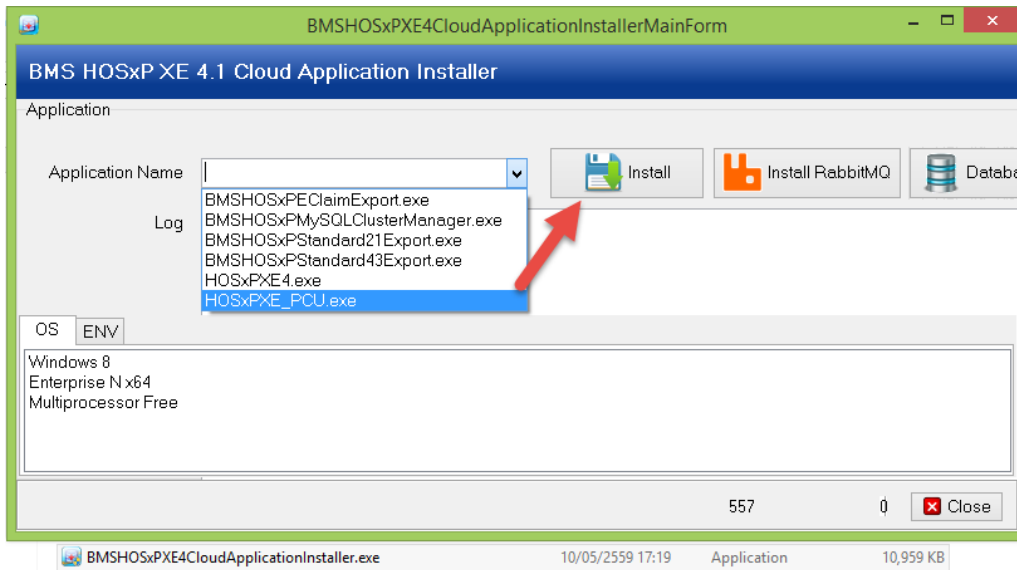


คู่มือการติดตั้ง HOSxP_PCU XE (4.0)

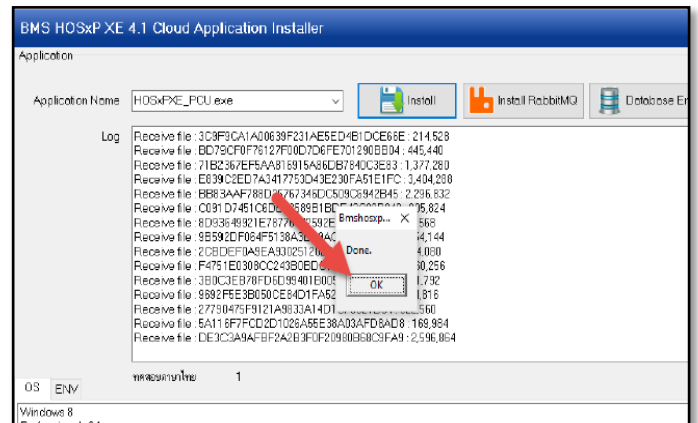
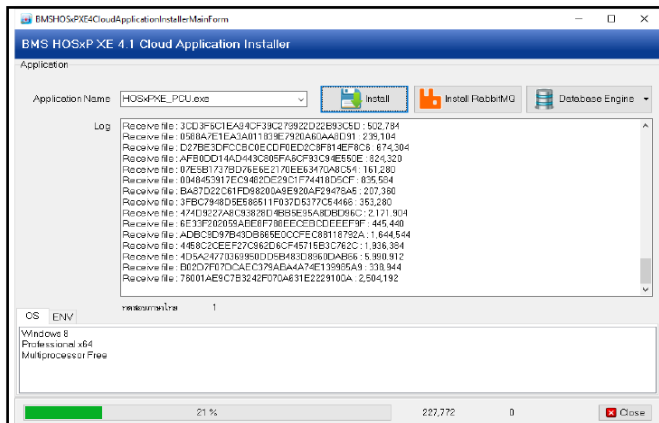
(อ้างอิงจาก V.4.59.10.26) เตรียมพร้อมปี 2560

****การติดตั้งใหม่ นี้ต้องเชื่อมต่อ Internet นะคะ**



****รอกการติดตั้งโปรแกรมโดยติดตั้งผ่านระบบ Internet**

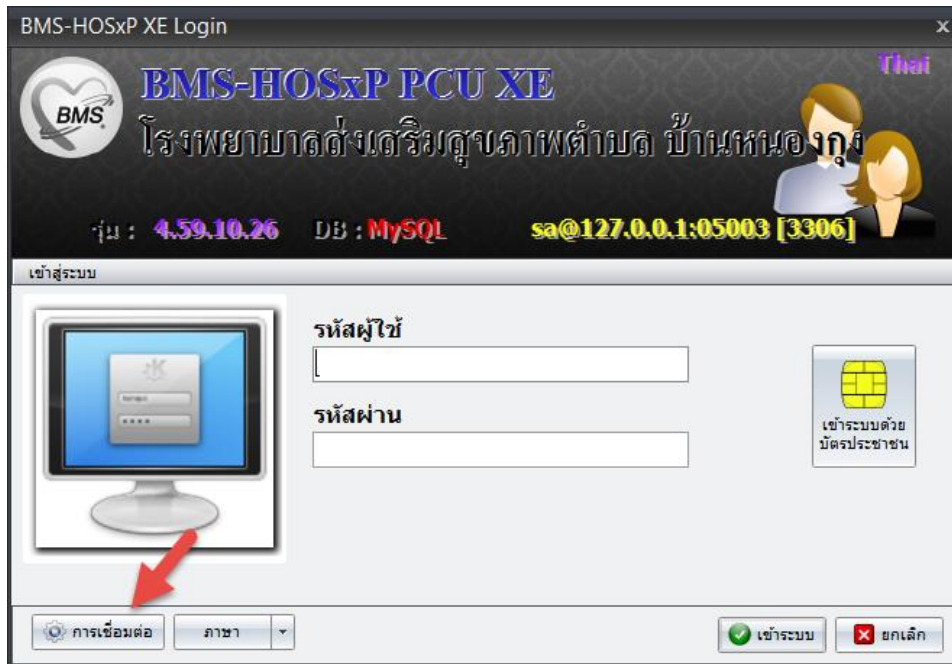
****เมื่อติดตั้งโปรแกรม**



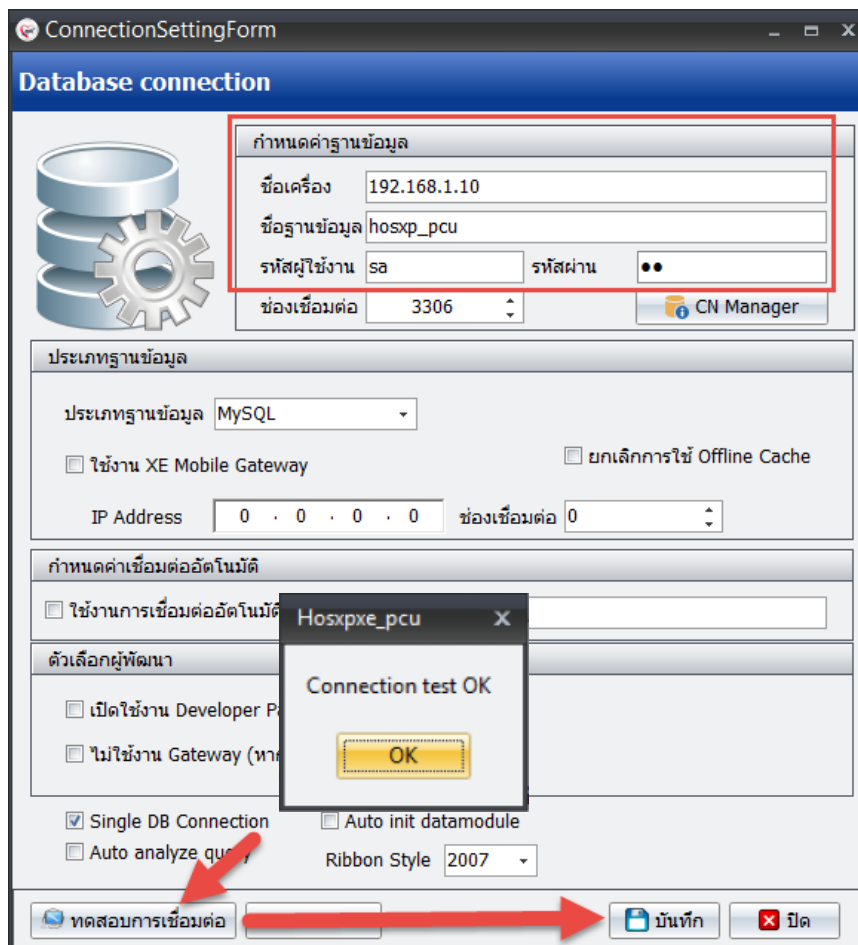
เมื่อติดตั้งเสร็จแล้ว จะได้ ICON ดังภาพแสดงที่หน้าจอ



เลือกที่ปุ่ม การเชื่อมต่อ เพื่อตั้งค่าการเชื่อมต่อไปที่ Server (ใช้ร่วมกับ HOSxP_PCU V.3 เดิมได้เลย)

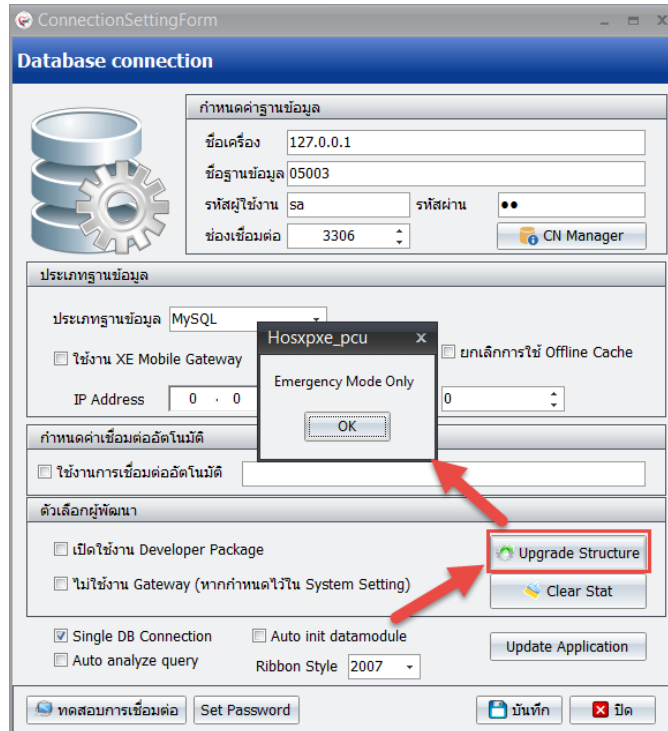


เลือกตั้งค่าที่ การกำหนดค่าฐานข้อมูล



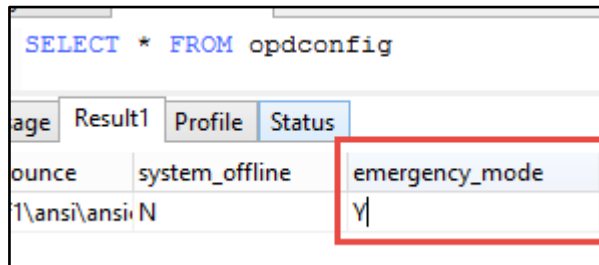
ทดสอบเชื่อมต่อ ว่าเชื่อมต่อได้หรือไม่

** เมื่อกด ทดสอบเชื่อมต่อ เสร็จ จะมีปุ่ม ให้ Upgrade Structure แสดงเพื่อ Upgrade Structure V.ใหม่ก่อน

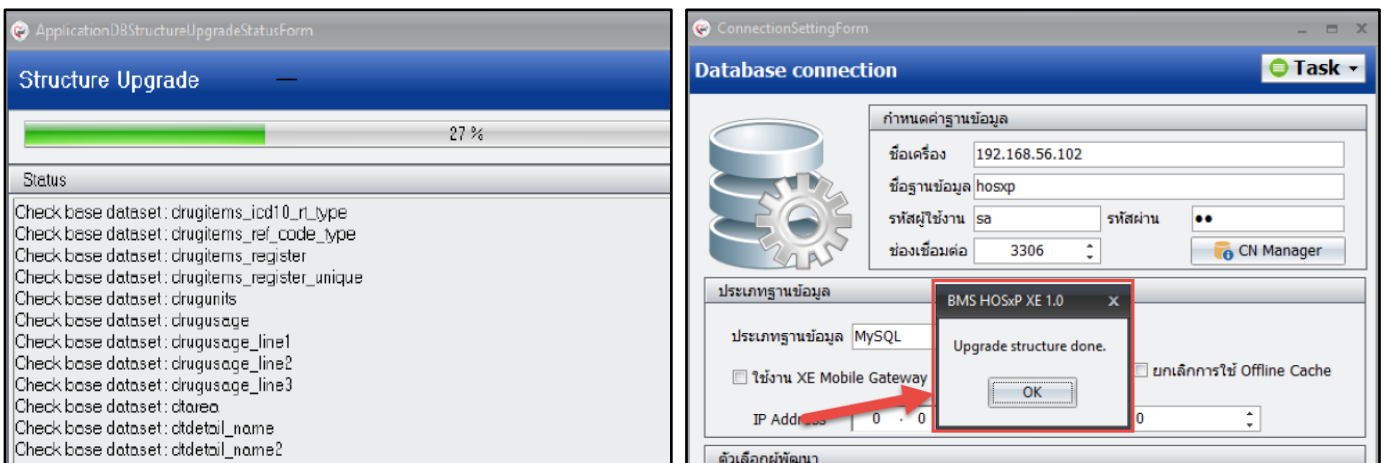


*ครั้งแรก ถ้ากด Upgrade Structure จะไม่สามารถทำได้ จะขึ้นดั่งภาพ "Emergency Mode Only"

แก้ไขโดย ที่ตาราง opdconfig พิวส์ emergency_mode="Y" ดั่งภาพ

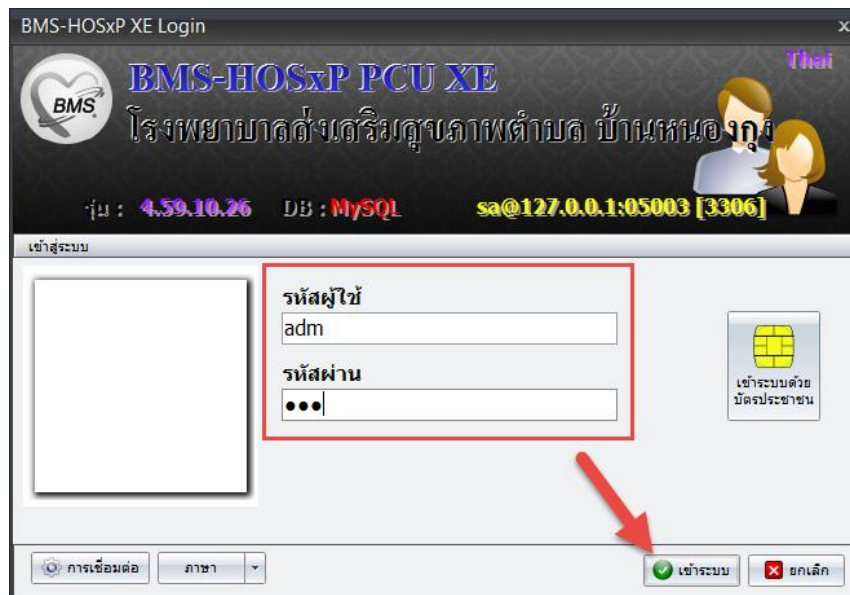


จากนั้นให้คลิก Upgrade Structure อีกครั้ง รอโปรแกรมทำการ Upgrade Structure จนเสร็จ

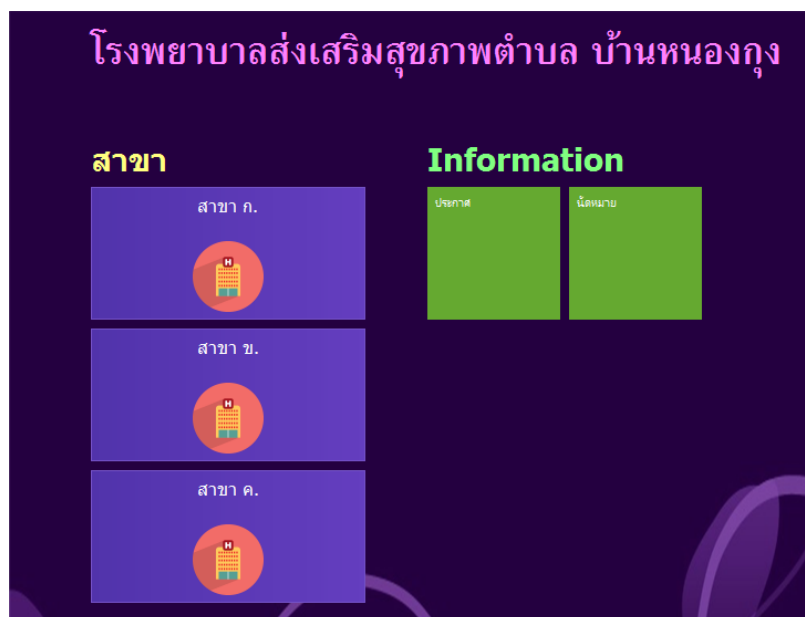


การเข้าใช้งานโปรแกรม HOSxP PCU XE

จากนั้นเข้าใช้งานโปรแกรมโดย **Username** และ **Password** ของ HOSxP_PCU V.3 เดิมได้เลย (สำหรับผู้ใช้เดิม)



จะเข้าสู่หน้าจอแรก ดังภาพ ซึ่งเหมาะกับศูนย์บริการสุขภาพ ที่มีหลายๆ แห่ง แต่ใช้รหัสบริการเดียวกัน สามารถทำงาน แยกสาขา แยกหน่วยงานได้ แต่สำหรับ รพสต. ทั่วๆ ไป เราไปปรับ เปลี่ยนชื่อ เป็น รพสต. เราแห่งเดียวก็พอค่ะ



** 1.แก้ไขตาราง **hospital_department** ลบออก 2 รายการ และแก้ไขชื่อเป็น รพสต. ของเรตามต้องการได้ค่ะ

Message	Result1	Profile	Status
1	SELECT * FROM hospital_department		
	id	name	hos_guid
	1	สาขา ก.	(Null)
	2	สาขา ข.	(Null)
	3	สาขา ค.	(Null)

Message	Result1	Profile	Status
1	SELECT * FROM hospital_department		
	id	name	hos_guid
	1	รพสต.หนองกุง	(Null)

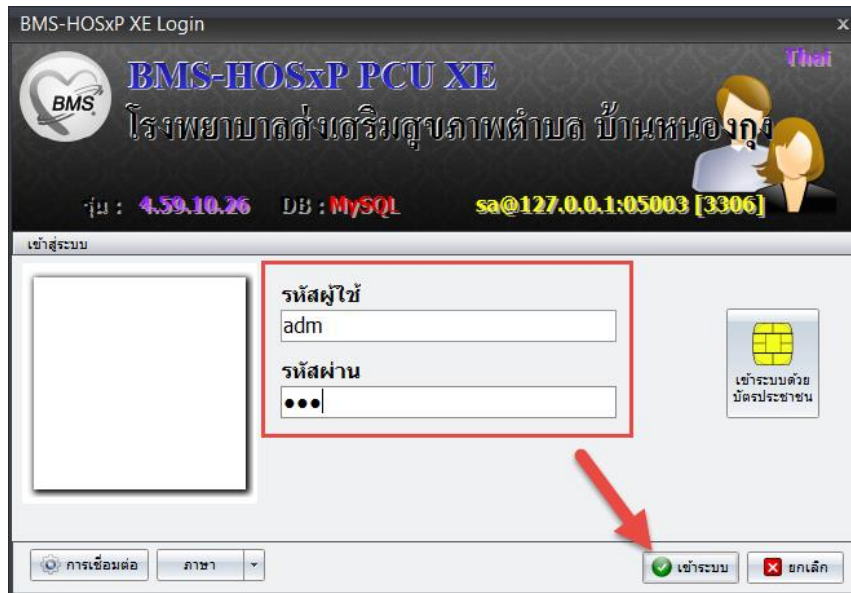
** 2. แก้ไขตาราง **kskdepartment** อยากให้ห้องตรวจไหน แสดงและใช้งานได้ ตั้งตามตัวอย่าง

** **hospital_department_id** มาจากตาราง **hospital_department** ด้านบนค่ะ

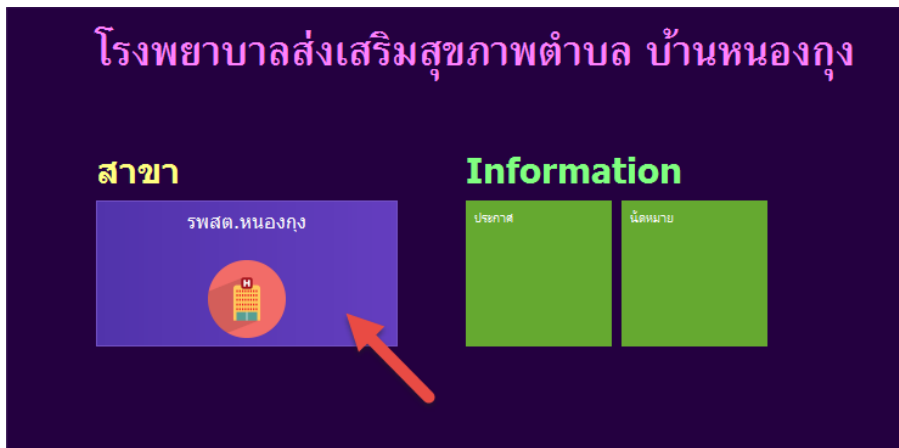
```
1 SELECT * FROM kskdepartment |
```

Message	Result1	Profile	Status	
decode	department	hospital_department_id	decode_active	department_active
013	ฝ่ายเวชระเบียน	1	Y	Y
014	ห้องตรวจโรค	1	Y	Y
005	ฝ่ายทันตสาธารณสุข	1	Y	Y
041	แพทย์แผนไทย	1	Y	Y
001	ตามต้น	(Null)		
002	เบาหวาน	(Null)		
037	ห้องตรวจจิตเวช	(Null)	(Null)	(Null)
036	ห้องตรวจครรภ์และวางแผนครอบครัว	(Null)	(Null)	(Null)
035	หน่วยไตเทียม	(Null)	(Null)	(Null)
034	ห้องตรวจสุขภาพเด็กดี	(Null)	(Null)	(Null)

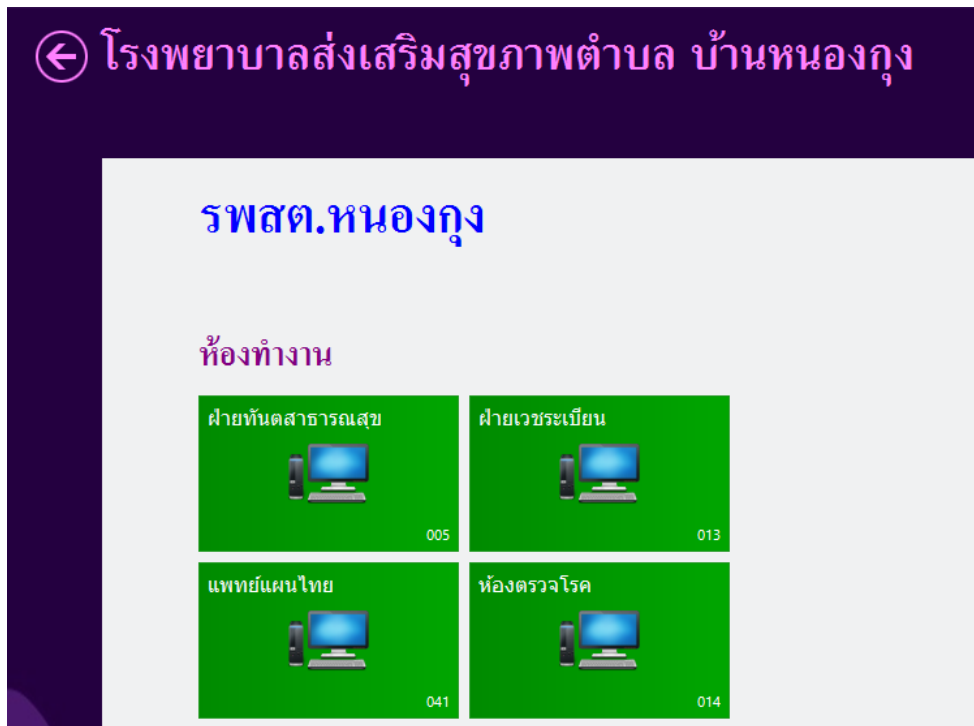
*แล้วทำการ Login ใหม่



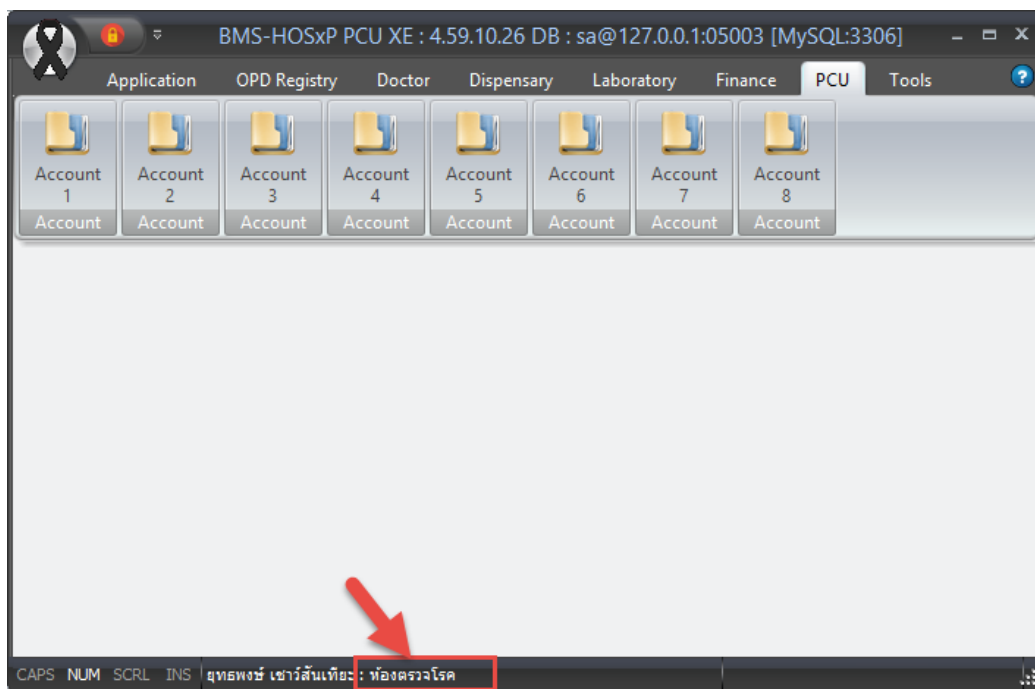
ก็จะเหลือ สาขาเดียว และแสดงชื่อตามที่เรากำหนดไว้



เมื่อคลิกเข้าสู่ระบบ ก็จะแสดง ห้องตรวจ ตามที่เรากำหนด ให้ Active ก่อนหน้า



ก็สามารถคลิกเข้าไปยังห้องตรวจที่ตั้งค่าไว้ได้เลยค่ะ (ด้านในเหมือนกันหมด) แต่จะแยกห้องตรวจในการเก็บบันทึกข้อมูลค่ะ



ท่านก็สามารถทดสอบ หรือใช้งานจริงกับ HOSxP_PCU XE(4.0) ร่วมกับ HOSxP_PCU เดิมได้แล้วค่ะ